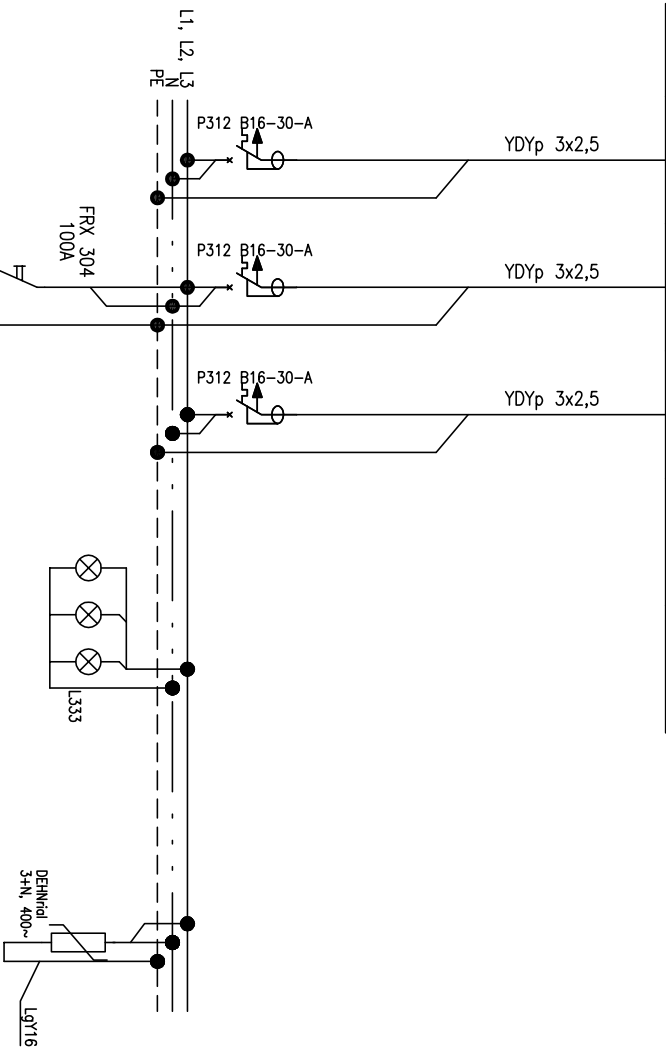


Obwód	1TK2:1	1TK2:2	1TK2:3	rezerwa miejsca 30%	
Odbiornik	gniazda wtykowe komp.	gniazda wtykowe komp.	gniazda wtykowe komp.		
Numer pom.	15	36,41	30,31		
Moce jednostkowe	1x0,4 kW	3x0,4 kW	3x0,4 kW		
Pi [kW]	0,4	1,2	1,2		
				Pi [kW]	3,64kW
				Pz [kW]	3,64kW
				I [A]	6,58A

				rezerwa miejsca 30%		
--	--	--	--	---------------------------	--	--



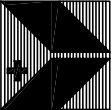
1TK2

Układ sieci TN-C-S

zasilanie  
z 1TUFS2 (20A)  
YDY 5x4

UWAGI:

1. Aparaty zabudować w rozdzielnicy XL3 160 o wymiarach 600x575x147 (wys. x szer. x gł.)mm np. prod. Legrand.



**JANUSZ WYŻNIKIEWICZ**  
PRACOWNIA ARCHITEKTONICZNA  
90-562 Łódź, ul. Łąkowa 11 tel./fax 639-50-36

Obiekt:

SPZZOZ w PŁOŃSKU  
09-100 PŁOŃSK ul. Sienkiewicza 7

Stadium:

PW

Przedmiot rysunku:

SCHEMAT IDEOWY TABLICY "1TK2".

Branża:

elektryczna

Projektował :

inż. Jerzy Jagas upr. nr 134/75

sprawkujący :

mgr inż. Włodzimierz Tadeusiak  
upr. nr 28/78

Data oprac.:

październik 2011

Współpraca:

mgr inż. Krzysztof Chłudzinski

mgr inż. Mariusz Gieszc

mgr inż. Marcin Pionkowski

mgr inż. Lech Teske

mgr inż. Łukasz Wielgus

E41

Skala:

-----